

Ausschreibung



14. – 16. August 2026 Baden

Das Wichtigste in Kürze



Wettkampfbereich / Besammlung: Sportanlage Aue in Baden



Freitag und Samstag: Wertungsläufe McDonald's Cup



Gut mit ÖV erreichbar



Zelt- und Wohnmobilplatz bei der Sportanlage Aue im Wettkampfbereich



Sonntag Jagdstart im Tüüfels-Chäller



Familiärer Anlass; Tägliche Einsteigerunterstützung



Family-O-Day am Samstag mit diversen Attraktionen



Veranstalter



Aargauer OL-Verband

Datum

Freitag, 14. August 2026 bis Sonntag, 16. August 2026

Laufleitung

Flavia Näf

Informationen

Website: www.3days.ch / E-Mail: info@3days.ch

Nik Suter +41 (0)79 415 18 14

www.3days.ch

Wettkampfbereich (WKZ) /

Besammlung

Sportanlage Aue, 5400 Baden

Informationsstand, Garderobe, Duschen, WC, Festwirtschaft, Zelt- und Wohnmobilplatz, Sanität, OL-Materialverkauf, **Anmeldung Offen-Kategorien**, Urban Navigator am Freitag, Family-O-Day am Samstag

Anreise ÖV

Bahnhof Baden, 1.1 km, ca. 15-20' Fussweg zum WKZ.

Bushaltestelle Schulhausplatz oder Utostrasse, 10' Fussweg zum WKZ

Anreise PW

Öffentliche, kostenpflichtige Parkhäuser und -plätze benützen;

Vom Parkhaus Ländli 700 m, ca. 10' Fussweg zum WKZ

Camping

Zelte, Campingvans, Wohnmobile und Wohnwagen ab Freitagmittag bis Sonntagnachmittag beim WKZ. Kein Wasser- und Stromanschluss. **Das Angebot ist wegen den Platzverhältnissen beschränkt.**

Kosten

Wohnmobil/Wohnwagen bis 8m: CHF 65.-

Campingvan bis 6.5m: CHF 60.-

grosses Zelt 5x6m: CHF 50.-

kleines Zelt 3x3m: CHF 35.-

Parkplatz für Zeltplatz: CHF 30.-

Anmeldung bis 2. August 2026 entry.picoevents.ch/AG.php.

Etappe 1

Freitag, 14. August 2026, Sprintdistanz

Karte: Stadt Baden, Stand 2026, 1:3000 und 1:4000

Wertungslauf McDonald's Cup

WKZ offen ab 16:00 Uhr

Fliegende Startliste von 17.30 – 19.30 Uhr

Weg zum Start: ca. 10 Minuten

Bahnlegung: Arno Schneider / Steve Kirk

Gelände: Stadt-OL mit historischer Altstadt, Burghügel

**Etappe 2**

Samstag, 15. August 2026, verkürzte Langdistanz

Karte: Baldegg-Horn, Stand 2026, 1:7500 und 10'000

Wertungslauf McDonald's Cup

WKZ offen ab 12:00 Uhr

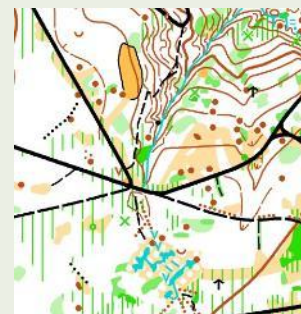
Fliegende Startliste von 13:00 Uhr bis 16:15 Uhr

Weg zum Start: Bustransport

Bahnlegung: Véronique Renaud Humbel / Peter Gribi

Gelände: Mittellandwald mit gut belaufbaren Passagen.

Der steilere Nordhang ermöglicht spannende Routenwahlen.

**Etappe 3**

Sonntag, 16. August 2026, verlängerte Mitteldistanz mit Jagdstart (ausser D/H10 und ab D/H75 sowie Familien- und Offen-Kategorien)

Karte: Tüfels-Chäller/Baregg, Stand 2026, 1:7500

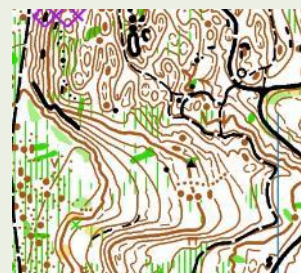
WKZ offen ab 08:30 Uhr

Startzeiten: Jagdstart gemäss Startliste ab 09:30 Uhr. Alle anderen mit fliegender Startliste von 10:30 Uhr bis 13:00 Uhr.

Weg zum Start: ca. 10 Minuten

Bahnlegung: Siri Suter / Dominik Humbel

Gelände: Mittellandwald mit der Geländekammer Tüfelschäller: Das vom Erdbeben geprägte Gebiet mit spektakulären Felsformationen fordert präzises Kartenlesen und volle Konzentration. Im Westen gut belaufbarer Waldteil.



Wertungsmodus	Für die Gesamtwertung werden die Zeiten zusammengezählt. In der Etappe 3 wird mit Jagdstart gemäss kumuliertem Rückstand der Etappen 1 und 2 gestartet (ausser D/H10 und ab D/H75). <u>Keine</u> Gesamtwertung und Jagdstart für Familien- und Offen-Kategorien.	
McDonald's Cup (ASJM)	Etappe 1 (Freitag) und Etappe 2 (Samstag) zählen in den Jugendkategorien je als ein Wertungslauf des McDonalds-Cup (ASJM).	
Bahneindruck	Eingedruckte Bahnen an allen Etappen und für alle Kategorien	
Zeitmessung	Alle Etappen werden mit dem elektronischen Postenkontrollsystem SPORTident ausgewertet (SPORTident Air+ freigeschaltet). SI-Cards (Badges) können am Lauftag bei der Anmeldung pro Etappe ausgeliehen werden.	
Leistungskategorien (gemäss WO zzgl. D85 und H90)	Damen	D10 / D12 / D14 / D16 / D18 / DAK / DAM / DAL / DB D35 / D40 / D45 / D50 / D55 / D60 / D65 / D70 / D75 / D80 / D85
	Herren	H10 / H12 / H14 / H16 / H18 / HAK / HAM / HAL / HB / H35 / H40 / H45 / H50 / H55 / H60 / H65 / H70 / H75 / H80 / H85 / H90

Vielen Dank unseren
Haupt-Sponsoren...

grieder sport

Ausdauernd gut.
Laufend da.

SWISSLOS

Sportfonds Aargau

CONCORDIA

Am
richtigen
Ort.ch



Aargauische
Kantonalbank

Baden ist.

... sowie unseren
Co-Sponsoren



Regionalwerke
Baden

RENOVUM AG

Baden



Twerenbold

Reisekultur, die inspiriert



Startgeld	Freitag	Samstag	Sonntag	
	Jg 2005 und älter	26.-	29.-	26.-
	Jg 2006-2009	16.-	19.-	16.-
	Jg 2010 und jünger	10.-	13.-	10.-
	FAM / Kat. Offen	24.- ¹	27.- ¹	24.- ¹
<p>Samstag: Startgelderhöhung wegen Bustransport Zusätzliche Karten für Teams: CHF 2.- ¹ McDonald's offeriert für Familien gegen Vorlage des ausgefüllten Gutscheins einen Gratisstart. Gutscheine liegen in den Aargauer McDonald's Restaurants auf oder können hier heruntergeladen werden. Familien, die online anmelden, erhalten das Startgeld bei Abgabe des McDonald's Gutscheins an der Information zurück.</p>				
Anmeldung	Für Leistungs- und Offenkategorien online unter entry.picoevents.ch/AG.php . Eine Anmeldung/Teilnahme ist auch für einzelne Etappen möglich.			
Meldeschluss	Montag, 10. August 2026			
Nachmeldungen Leistungskategorien	Keine Nachmeldungen für die Leistungskategorien.			
Nachmeldungen Offenkategorien und Familien	Wettkampfbüro Stadion Aue Baden.			
Anmeldung im Wettkampfbüro	<u>Anmeldung</u>	<u>Startfenster</u>		
	Freitag	16:00 – 18:30	17:30 – 19:30	
	Samstag	12:00 – 15:00	13:00 – 16:15	
	Sonntag	08:30 – 11:30	09:30 – 13:00	
Freie Startzeitwahl an Etappe 1 und 2 sowie an Etappe 3 für alle Teilnehmer ohne Jagdstart.				
Weisungen	Detaillierte Weisungen sind ab Ende Juni 2026 unter www.3days.ch abrufbar.			
Startlisten	Für Etappe 3 (Jagdstart) in den Leistungskategorien (ausser D/H10 und ab D/H75). Die Startlisten werden am Abend des 15. August 2026 unter www.3days.ch publiziert sowie im Wettkampfbüro angeschlagen. Freie Startzeitwahl an Etappen 1 und 2 sowie für die übrigen TeilnehmerInnen an Etappe 3.			
Preise	Preise für die drei Bestplatzierten der Gesamtwertung jeder Leistungskategorie. Keine Gesamtwertung in den Offen-Kategorien.			
Kinderhort	Kinderhort an allen Wettkampftagen vorhanden. Bitte um Voranmeldung bis Montag, 10. August 2026 an Rebekka (rebekka@familie-graber.ch) mit Angaben von Name/Vorname/ Geburtsdatum			
OL-Beiz	Reichhaltiges Angebot in der Festwirtschaft mit kalter und warmer Küche. Frühstück auf Voranmeldung vor Ort.			

Breitensport

Familien- und Offen-Kategorien: Alle Tage mit EinsteigerInnen-Betreuung

Kinder-OL: im Wettkampzentrum

Urban Navigator Run: am Freitag 14. August, OL besonders für Schulen und Stadt-OL-EinsteigerInnen

Family-O-Day: am Samstag 15. August 2026, mit attraktiven Angeboten

Ausserdem **City OL** an allen Tagen.

**Versicherung**

Ist Sache der Teilnehmenden, der Veranstalter lehnt jegliche Haftung ab.

Fotos und Videos

Mit der Teilnahme am Wettkampf sowie beim Betreten des Wettkampfgeländes (inklusive WKZ) wird der Erstellung von Foto-, Audio- und Videoaufnahmen zugestimmt und der Anspruch auf Bild- und Audiorechte oder Entgelt abgelehnt. Bei minderjährigen Personen stimmt die erziehungsberechtigte Person zu. Fotos und Videos dieser Veranstaltung werden im Internet (Websites, Youtube, Instagram, etc.) und in Printmedien (Zeitungen, Zeitschriften etc.) veröffentlicht. Allfällige Einwendungen sind schriftlich bis 10. August 2026 per E-Mail (info@3days.ch) an den Veranstalter zu richten.

Stand

13. April 2026

Änderungen bleiben ausdrücklich vorbehalten

Mitmachen und Gewinnen

GEWINNE
GUTSCHEINE
VON GRIEDER
SPORT IM
WERT VON BIS
CHF 500.-!



reana
design
reana.ch