

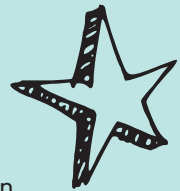
# Weisungen Camping



Schulanlage  
Unterentfelden



<b>Öffnungszeiten</b>	Freitag, 10.8.2018 ab 14 Uhr Sonntag, 12.8.2018 bis 16 Uhr muss das Gelände verlassen werden
<b>Zeltplatzwahl</b>	Die Zeltplätze können frei gewählt werden. Bitte vernünftige Abstände beanspruchen, damit alle Platz finden.
<b>Parkieren</b>	Die Fahrzeuge können direkt neben dem Zeltplatz parkiert werden (Parkordnung beachten).
<b>Camper</b>	Separate Standplätze, Stromanschluss vorhanden
<b>Nachtruhe</b>	Der Zeltplatz grenzt an Wohnquartiere. Nachtruhe 22 Uhr.
<b>Sanitäre Anlagen</b>	In der Bächlihalle direkt neben dem Campingplatz gibt es Zugang zu Toiletten und fliessendem Wasser (24h geöffnet). Die Dreifachhalle Bünthen (Garderobe und Duschen) wird jeweils ab 20 Uhr geschlossen.
<b>Abfall</b>	Bitte Abfälle in bereitgestellten Container entsorgen. Glas und PET (bei Container) bitte getrennt entsorgen. Bitte den Zeltplatz aufgeräumt hinterlassen
<b>Haftung</b>	Die Benutzung des Campingplatzes erfolgt grundsätzlich auf eigenes Risiko, die Veranstalter übernehmen keine Haftung bei Unfällen, Schäden an Eigentum oder Diebstahl.
<b>Feuer</b>	Offenes Feuer ist nicht gestattet.
<b>Frühstücksbuffet</b>	Für das Frühstücksbuffet (Samstag & Sonntag) werden am Freitagabend an der Information Bons verkauft. Preis CHF 8.– pro Tag. Kein Bonverkauf am Samstag.
<b>Zeltplatz-Vignette</b>	Pro Zelt wird vorgängig per E-Mail eine Zeltplatzvignette verschickt. Bitte diese ausgedruckt oder via Smartphone dem Parkdienst vorweisen.



Veranstalter:

OL Suhr

